

Nr 3-D
1936

Byggnadsförbud

Kartan utgör ett förbud mot nybyggnad i de nämligen bebyggda tomterna för byggnad av hus med ett trinitindelningen i stället och tomten införes i tomtheten.

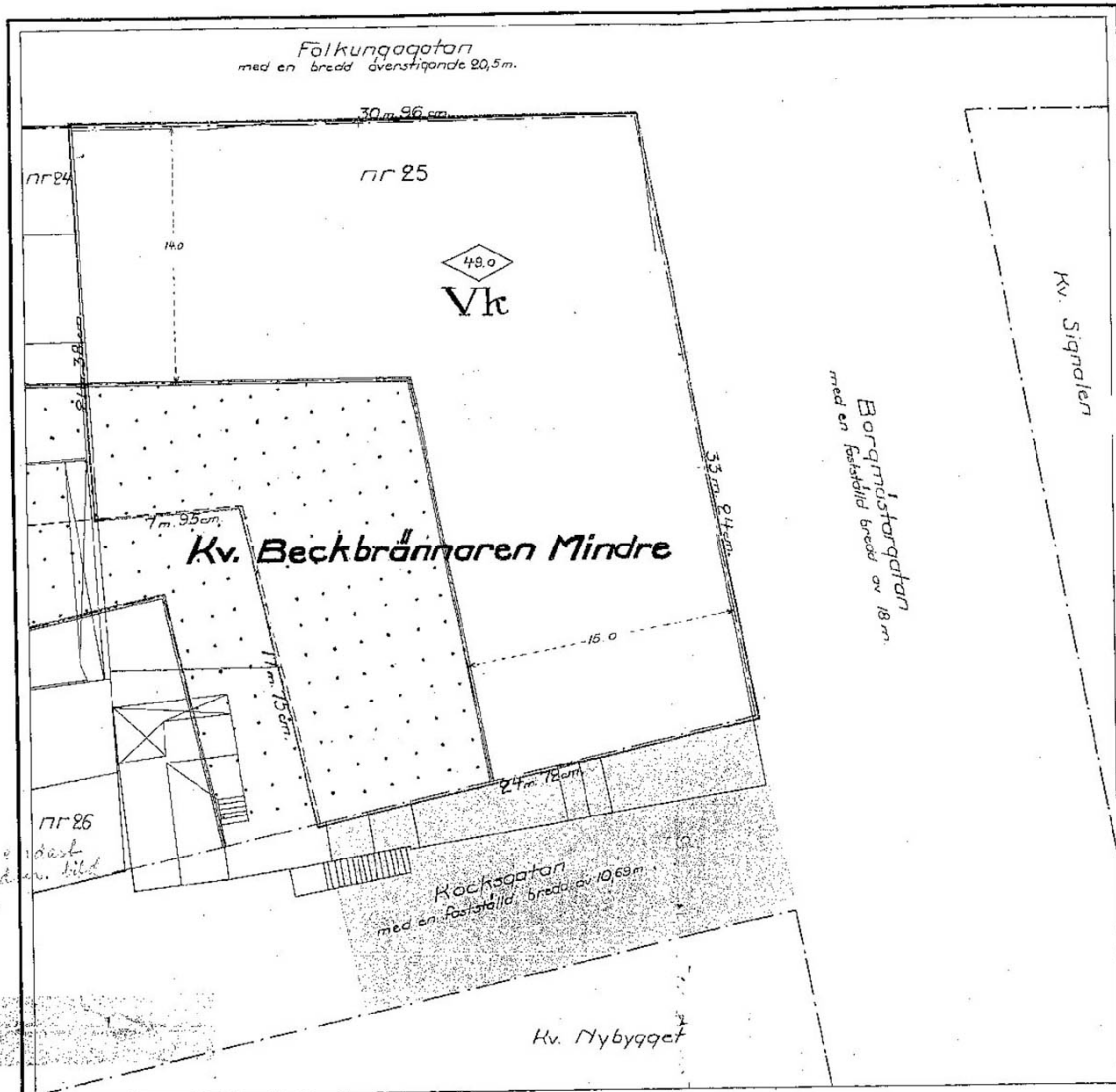
877

BEVARAS

Tomtkarta

över

tomten nr 25 uti kvarteret Beckbrännaren Mindre å Södermalm



Tomten nr 25 är belägen inom ny stadsdel.
 Tomten skall, innehålla enligt tomtindelingsutlåtande av den 18 nov. 1935 med utantill de röda linjerna öskrivna dimensioner i areal 1047,6 kvadratmeter å fri och egen grund.

Enligt Kungl. Maj:ts nådiga brev av den 28 okt. 1932 för med prickning betecknat område icke bebyggas, och för där ej heller anordnas hållare.

Å med siffra i romb betecknat område för byggnad icke uppföras till större höjd över stadens nollplan (slussstråskeln) än siffran i romben angiver.

Å med Vh betecknat område för byggnad uppföras med högst fem (5) våningar. I sådan byggnad må därjämte anordnas en för affärsändamål och dylikt avsedd undervåning till större del eller helt över gatuplanet, dock ej med golvet högre än i ungefärlig jämnhöjd med gatan. Vind får icke inredas för bostadsändamål eller därmed likställda behov.

Angående undantagsbestämmelser och stadsplanebestämmelser i övrigt se ovan nämnda Kungl. brev.

Del av Kocksgatan invid ifrågovarande tomt var ej för allmänt bebyggande upplåten den 1 jan. 1908. Gatumarkensättning skall ej utgå.

Stockholms stadsingenjörskontor, den 31 december 1935.

Lösen Sju Kronor.

M. W. Manzon

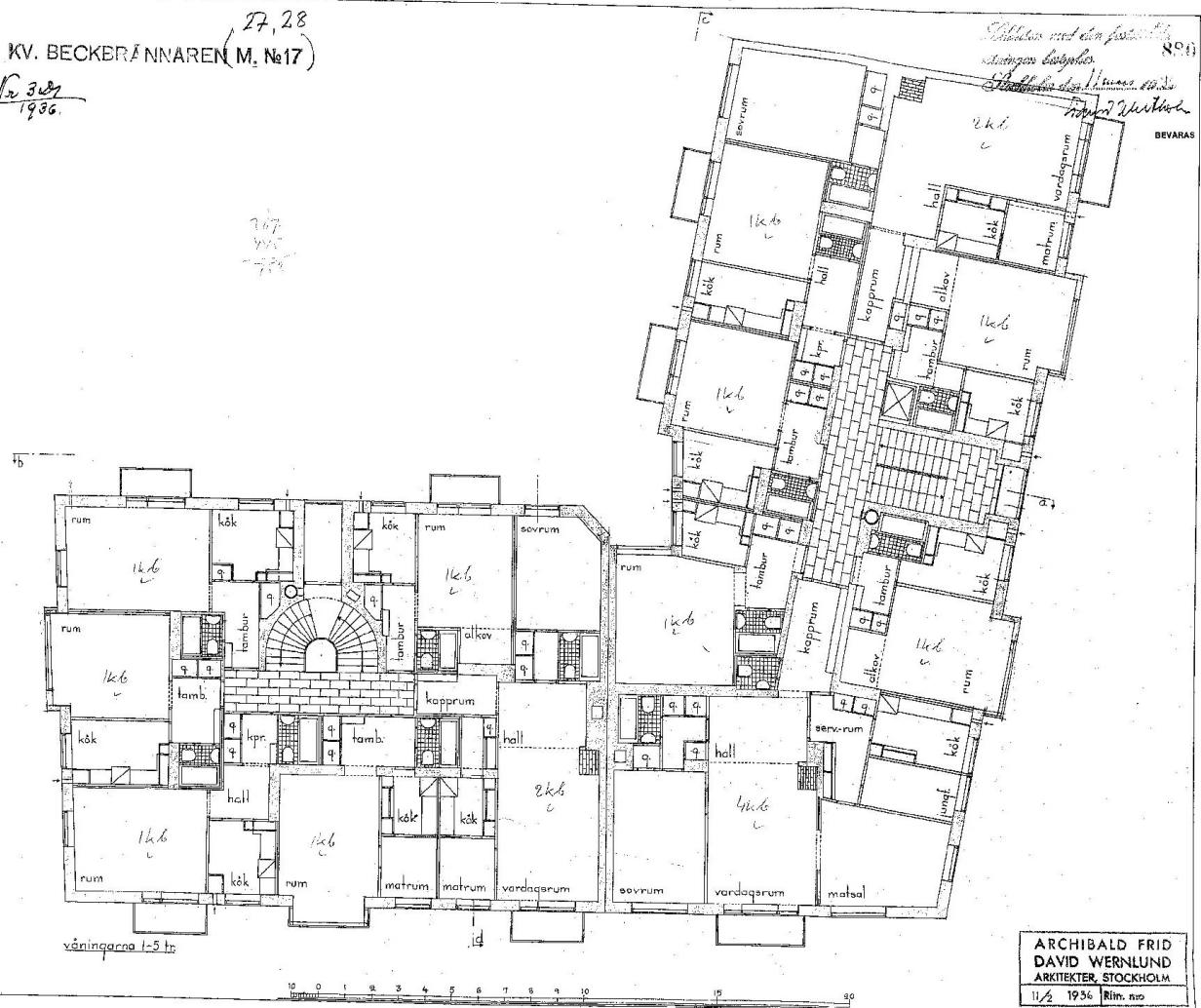
Osterling

- Fastställd gatulinje
- Gränslinje
- Röd färg intill prickad eller fulldragen gränslinje utmärker tomt ifråga.
- Utmärker gata, som helt eller delvis ej var för allmänt bebyggande upplåten den 1 jan. 1908.
- Utmärker område, som ej får bebyggas.
- Gräns mellan områden med olika stadsplanebestämmelser.

27, 28
KV. BECKERÄNNAREN (M. №17)

nr 307
1936.

Stället med den fastställda
stängens lägnings
Stället för lians värd
Huset
BEVARAS



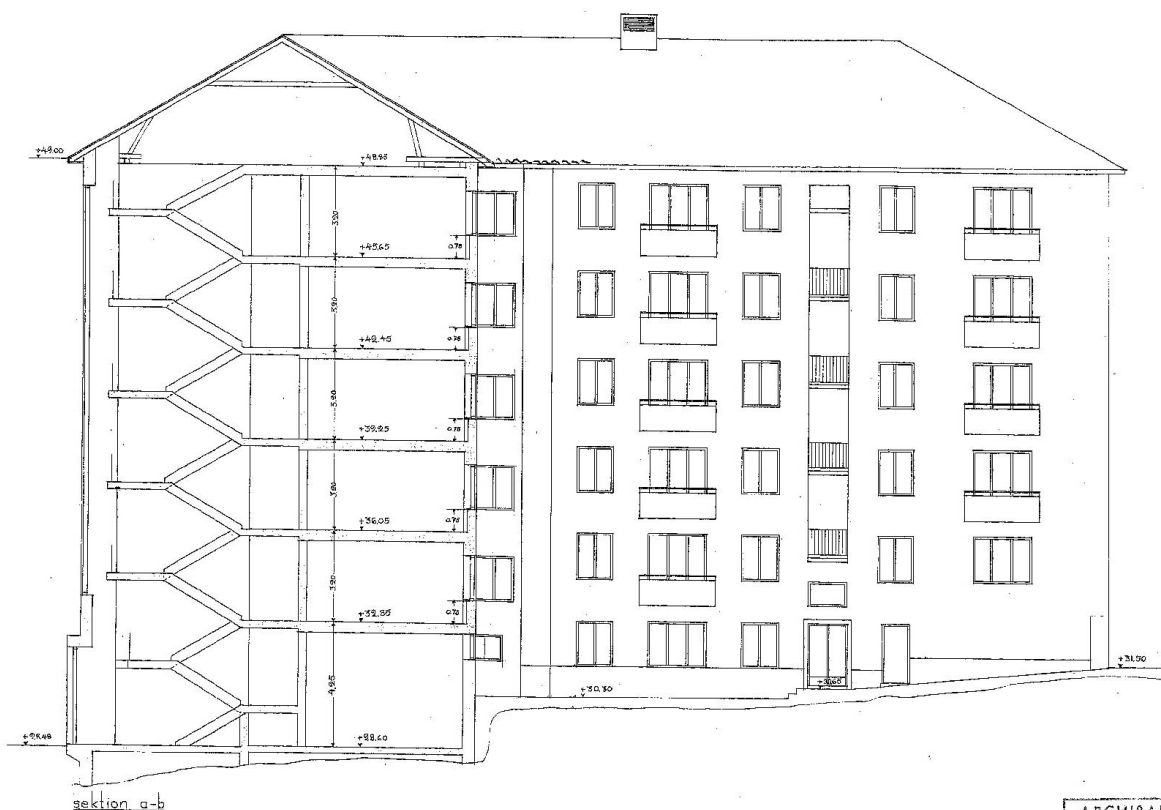
våningarna 1-5 tr.

ARCHIBALD FRID
DAVID WERNLUND
ARKITEKTER, STOCKHOLM
11/2 1936 Rim. no

27,28
 KV. BECKBRÄNNAREN M.(N:17)
 H. 207
 1906.

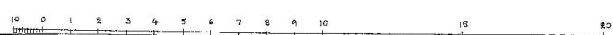
BEVARAS 882

*Skildringen är en förenkling
 av byggnadens utseende
 och innehåller ingen teknisk
 beskrivning*



sektion a-b

ARCHIBALD FRID
 DAVID WERNLUND
 ARKITEKTER, STOCKHOLM
 11/2 1906 Rth. n:o



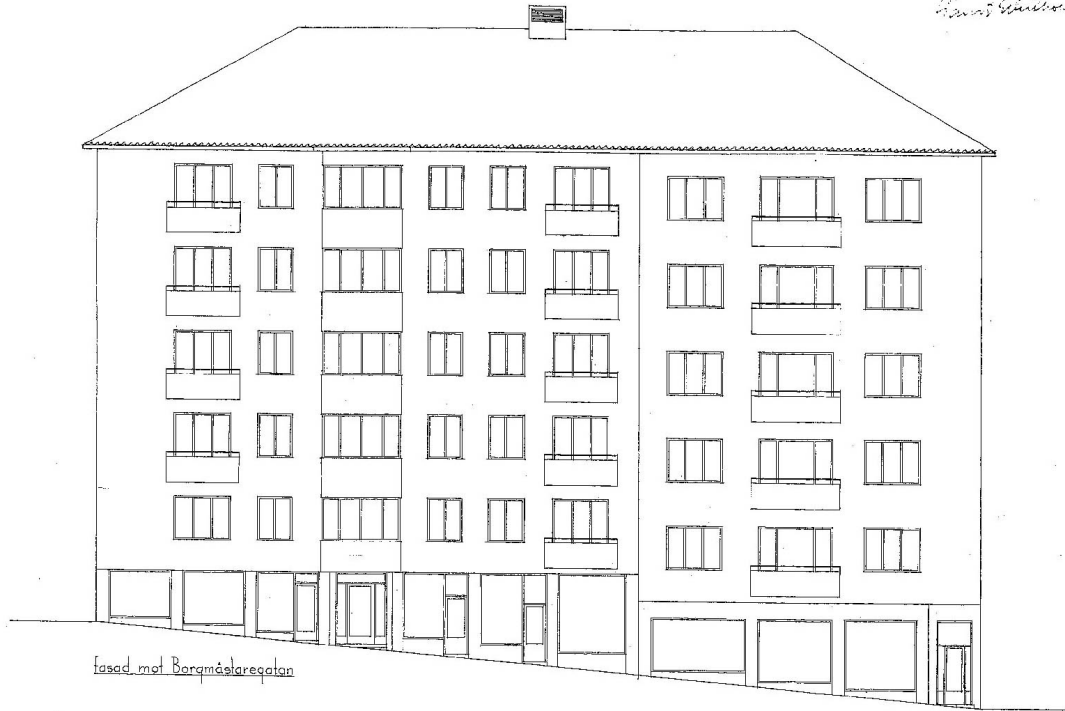
27, 28

KV. BECKERÄNNAREN M. (№17)

BEVARAS 884

Hv 278
1936.

*Första och andra gånge
utgåva byggda
1936 och 1937
Klas Wernlund*



fasad mot Borgmästaregatan



ARCHIBALD FRID
DAVID WERNLUND
ARKITEKTER, STOCKHOLM
11/2 1936 Rth. n.c.

KV. BECKERMÄNÄREN M. №17

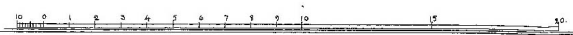
*Dr. 2287
1936.*

*8.12.36 W
11/10*

*Beckermänären, 17
Sveavägen
Stockholm. N:o 17
Lennart Skerfving*



fasad mot Falkungsgatan



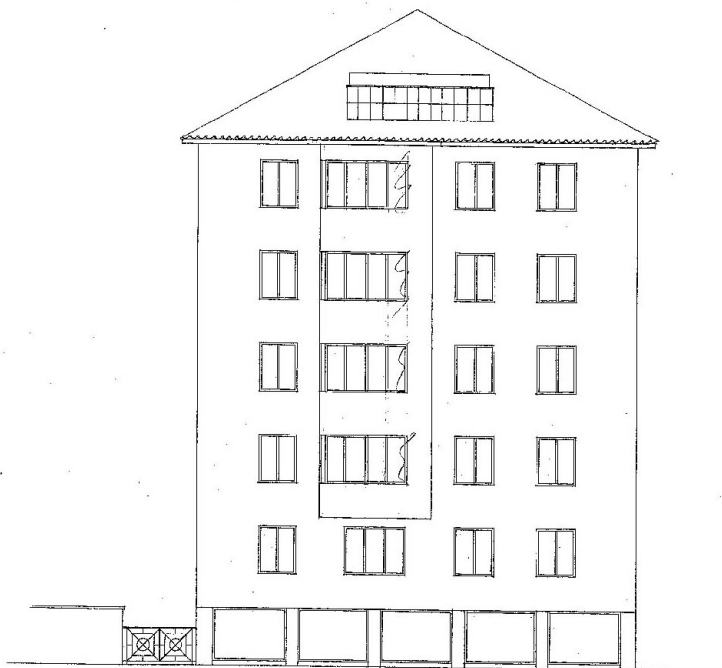
ARCHIBALD FRID
DAVID WERNLUND
ARKITEKTER, STOCKHOLM
11/4 1936 Ritn. no

27, 28

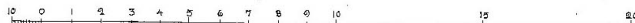
KV. BECKBRÄNNAREN M. (No 17)

Arb. 317
1936.

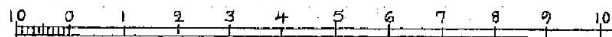
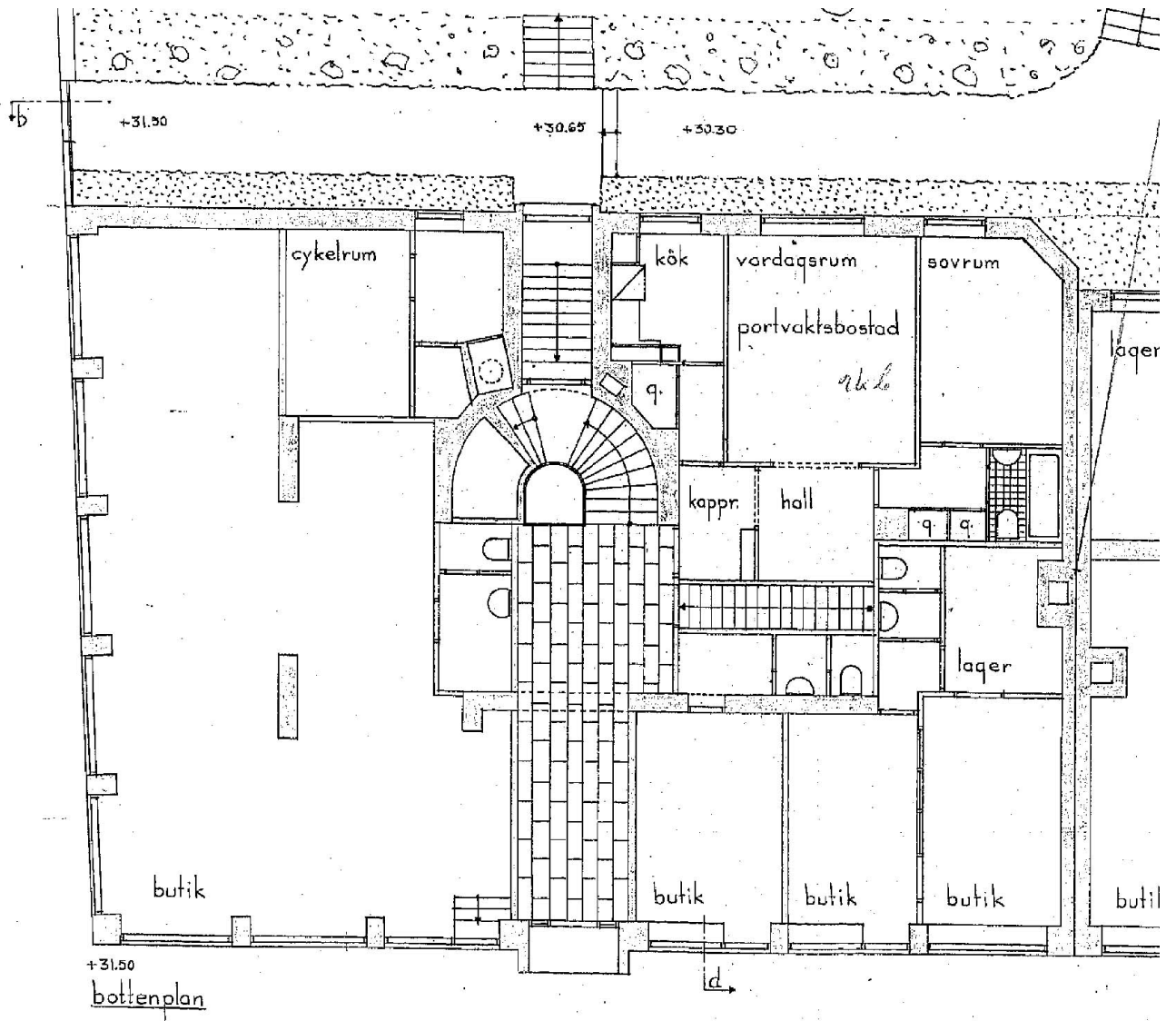
*Plan, samt de på 1:50
och 1:100
och 1:200
och 1:500
och 1:1000*



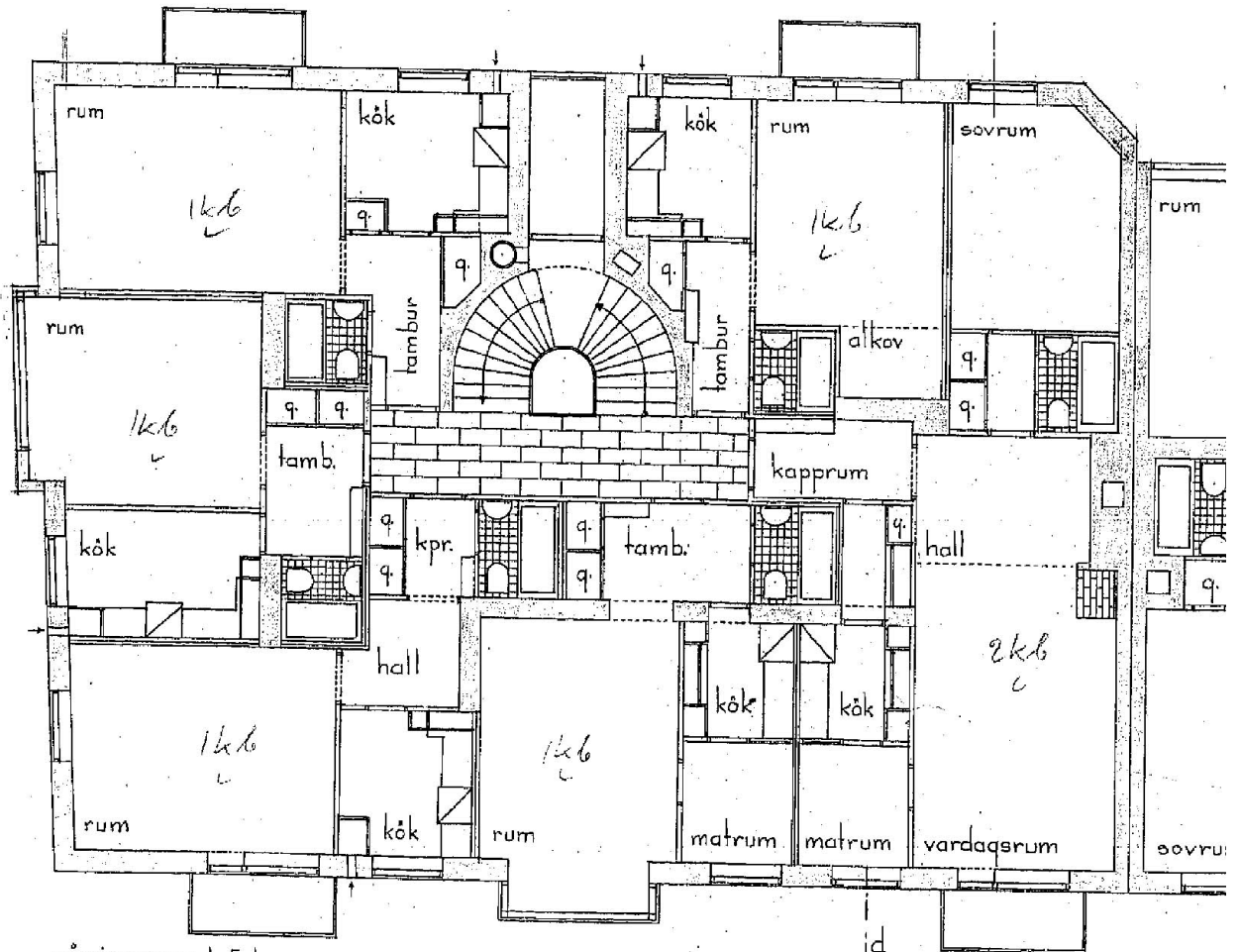
fasad mot Kocksgatan



ARCHIBALD FRID DAVID WERNLUND ARKITEKTER, STOCKHOLM
1/2 1936 Ritn. no

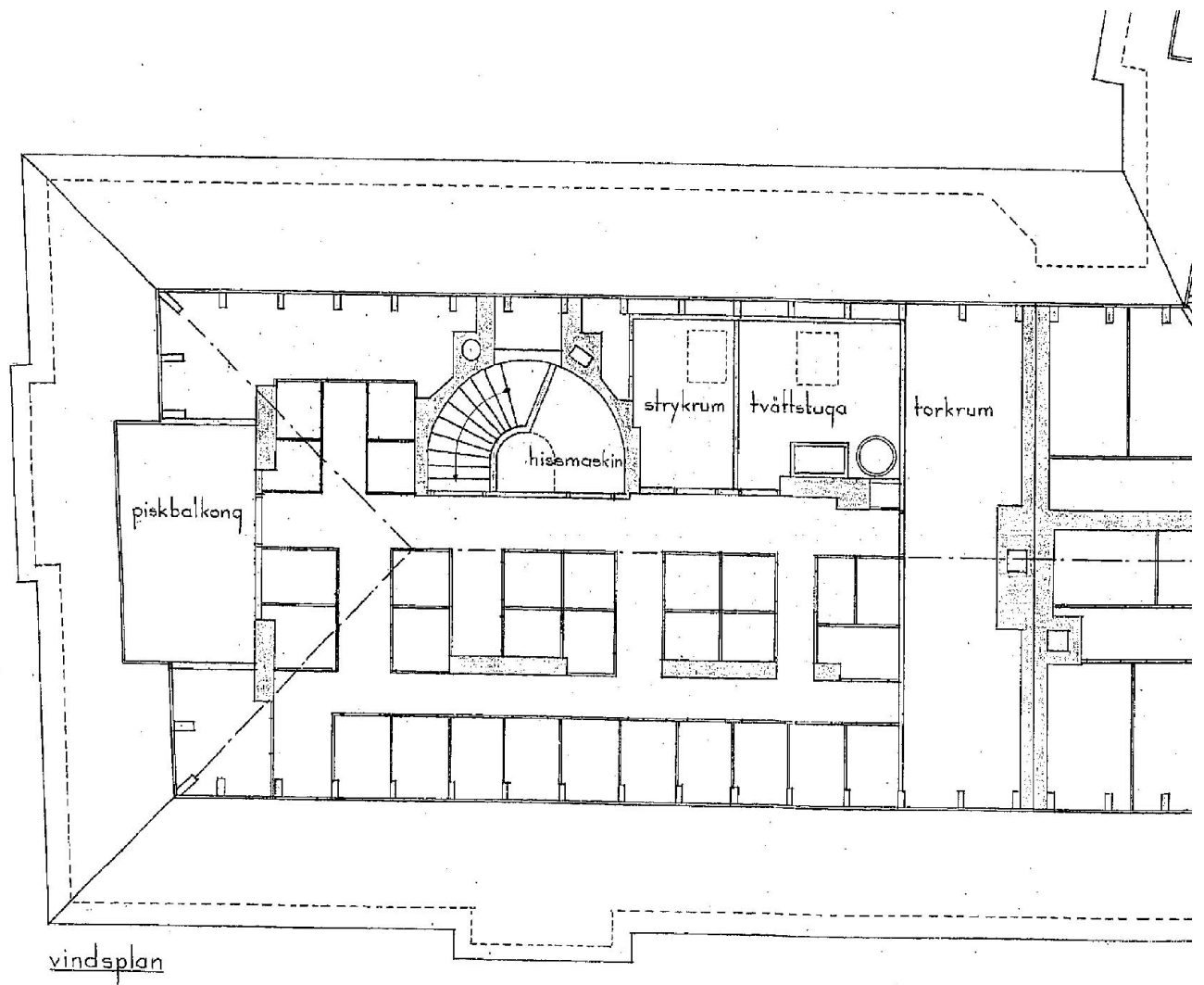


1b



våningarna 1-5 tr





Kv. Beckbrännaren (17) Hus B.
 Bjälklag över bottenvari.
 Skala 1:50
 Mått i cm.

REG. TILL UTVECKLINGSÄMDET
 13 OKT 1936

o balkkantare
 (Tärndetaljer se ritn. 14/808)

Lit.	Tjocklek i cm	arm i under- konstr.
F1	8,5	φ 8 % 11
F2	12,0	φ 12 % 13
F3	9,0	φ 10 % 13
F4	8,0	φ 8 % 11
F5	9,0	φ 8 % 11
F6	9,0	φ 8 % 11
F7	9,5	φ 8 % 11
F10	12,0	φ 12 % 15
F11	8,0	φ 8 % 13
F12	8,0	φ 8 % 15
F13	9,5	φ 10 % 15
F14	8,0	φ 8 % 11
F15	9,5	φ 10 % 14

Betongplattor **Betong 1:3:3**

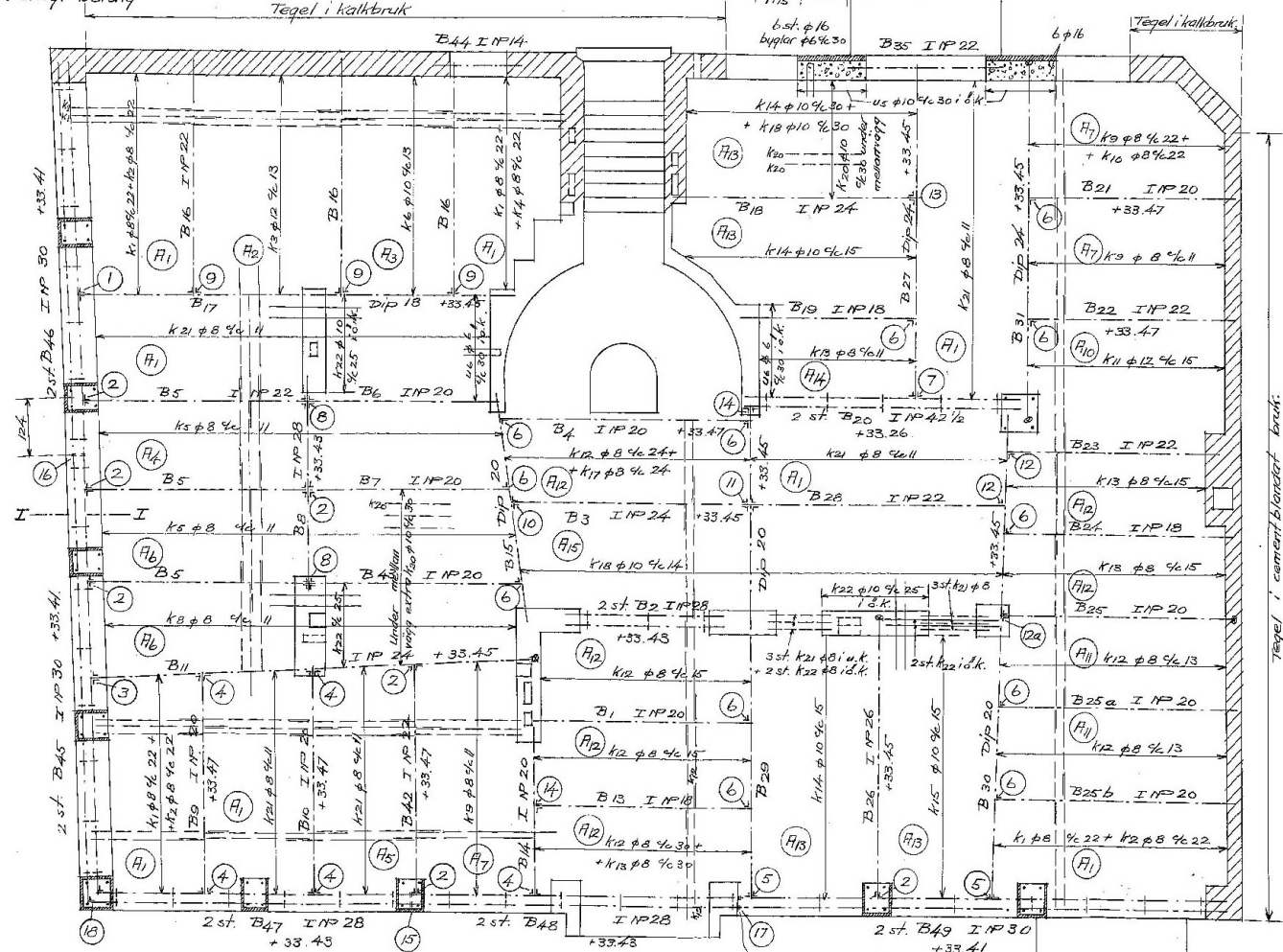
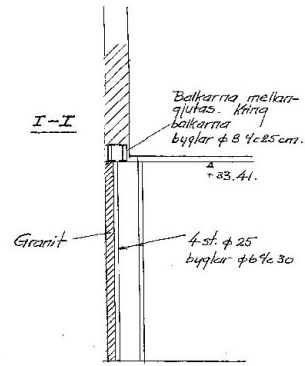
J samtliga plattor
 fördelningsjärn
 φ 8 % 30 cm.

J plattor F6 och F13
 under mellanväggen
 k20 φ 10 % 30 utöver
 fördelningsjärn.

BEVARAS

Samtliga murar och
 pelare grundlagda
 på pallsprängt berg.

Tegel i cem. bl. bruk
 Järnigt betong



8/1808

balkskarvens centrum
 100mm utöver färdigt
 paralyt.

Stockholm den 1936
 G. Örenoff

Kv. Beckbrännaren nr 17 Hus B.
 Vindstjälklog
 Skala 1:50

REG. TILL BYGGNADSRÄTTEN
 13 OKT. 1936

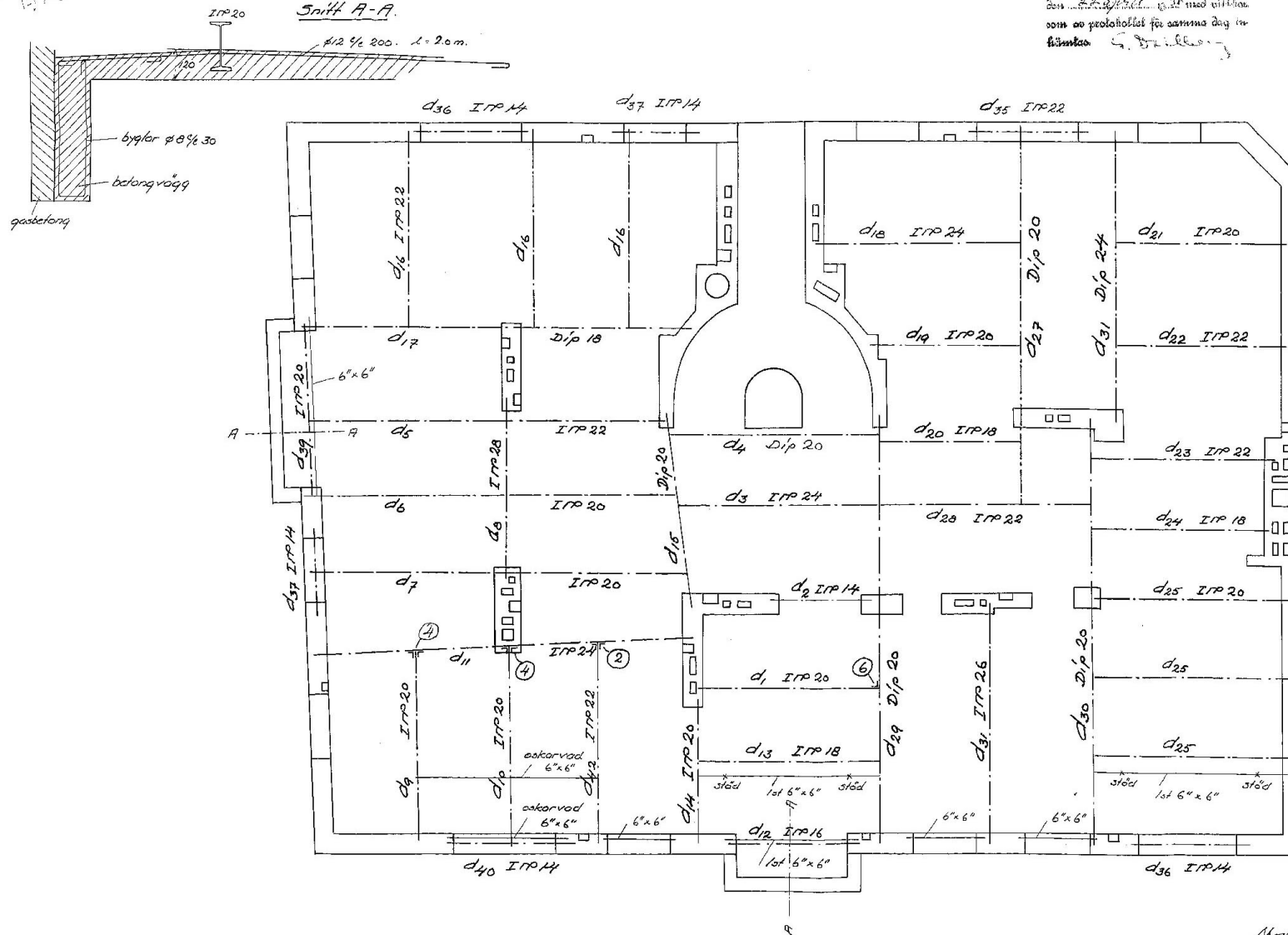
Ormering i plattorna enl. ritn. nr 9/308

BEVARAS

16 271
 1936

20 sept. 36

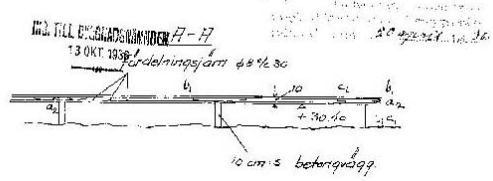
Plattorna i denna ritning är utarbetade
 enligt tillståndets bestämmelser godkända
 av Stockholms Stads Byggnadsnämnd
 den 22/9/36. Utmed vilken
 som en protokoll för samma dag in-
 skickas G. Brilberg



1/308

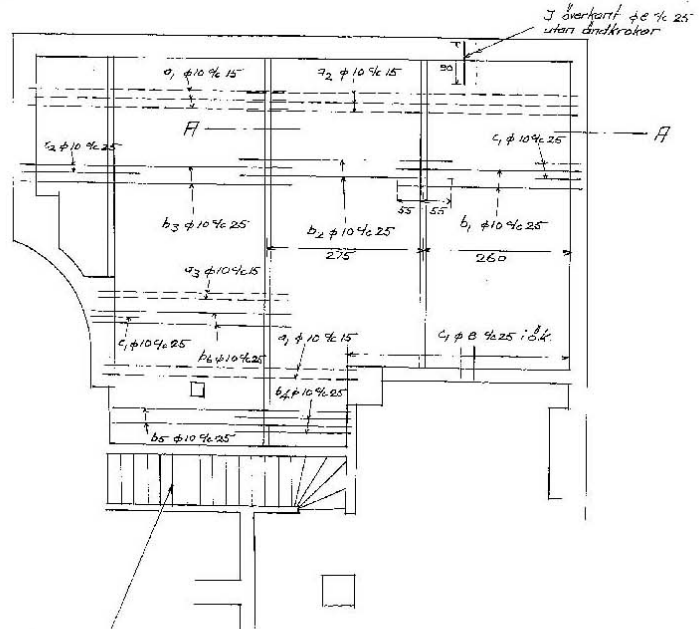
Stockholm d. 27/ 1936
 G. Brilberg

27, 28
 Kv. Beckbrännaren (17) Hus B
 Betongplatta under portvaktslägerbrett
 Skala 1:50
 Mått i cm
 3/10 30
 1936



Betong 1:3:3

Enligt projektskizzen och de tekniska bestämmelserna för betong och järn är denna konstruktion godkänd av Statens tekniska försöksanstalt den 12/10 1936 och med tillstånd som projektor för samma dag utskickas S. D. 1936.



Trappkupa 6 cm
 Öppn i underkant $\phi 8 \% 20$
 fördelningsjärn $\phi 8 \% 30$
 Steg och kupa gutas i ett.

61/1808

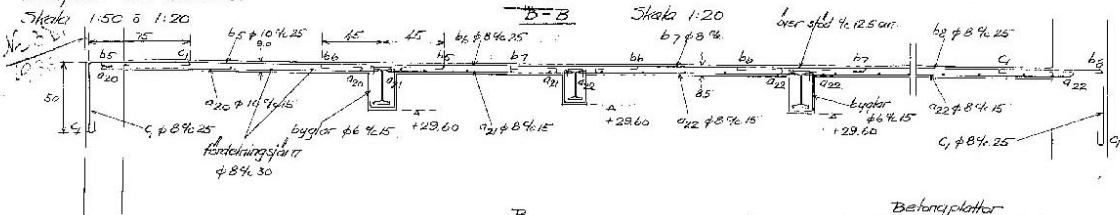
Stockholm d. 25/10 1936
 J. Reinert

Kv. Beckbrännaren (17) Hus B.
 Balkplan över trillaren.

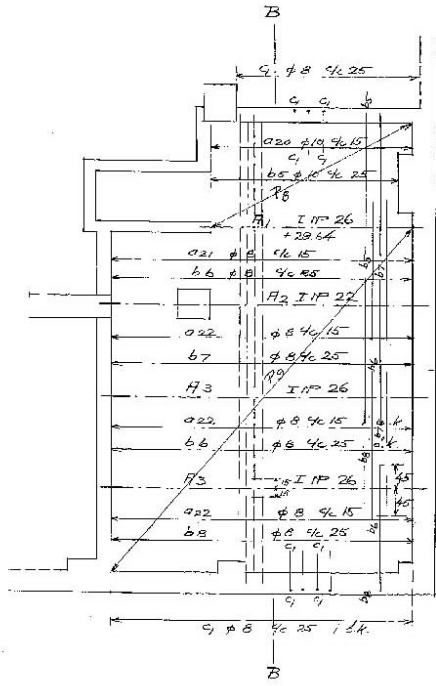
ANS. TILL ÖVERSKRIFTSRISKEN
 13 OKT. 1936

Best. nr 1:3:3

BEVARAS 163



+höjden i plan gullu
 balkarnas underkant.



Betongplatta

Likt	Tröskel	Arm. i ö.k.
F ₂	3.00 m	φ 10 4.15
F ₃	8.5 *	φ 8 4.15

Ärendet har behandlats i
 nämns förtäring förhandling godkänd
 av Stadsfullmäktige stadens byggnadsnämnd
 den 22. 1936. G. 26 med tillägg
 som är protokoll för samma dag nr
 85/36 G. B. K. L. L.

3/1008

Stockholm d. 19/3 1936
 G. R. R. R. R.